

平面図

S=1:250

(一定区間No. 6)



基準点座標一覧表

| 点名 | X座標 | Y座標 | 標高 |
|---------|------------|------------|-------|
| V-3 | 134424.862 | 102028.624 | 1.765 |
| V-4 | 134325.185 | 101956.398 | 1.962 |
| T-3 | 134339.114 | 101996.007 | 3.167 |
| T-4 | 134362.294 | 102006.342 | 2.107 |
| T-5 | 134414.851 | 102029.544 | 1.731 |
| 6.KBM.1 | 134323.464 | 101989.180 | 2.877 |

計画法線座標一覧表

| 測点 | X座標 | Y座標 |
|------------|------------|------------|
| NO.0-0.40 | 134415.162 | 102031.390 |
| NO.0 | 134414.796 | 102031.228 |
| NO.1 | 134396.506 | 102023.137 |
| NO.2 | 134378.216 | 102015.045 |
| NO.3 | 134359.925 | 102006.954 |
| NO.3+18.00 | 134343.464 | 101999.671 |

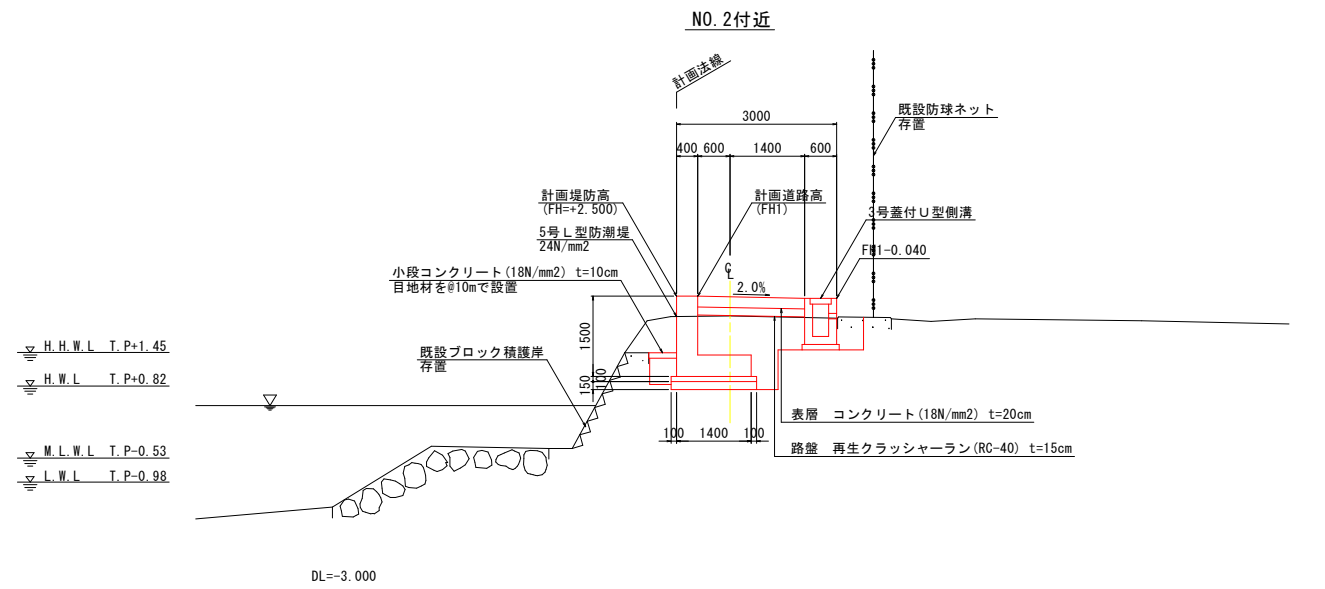
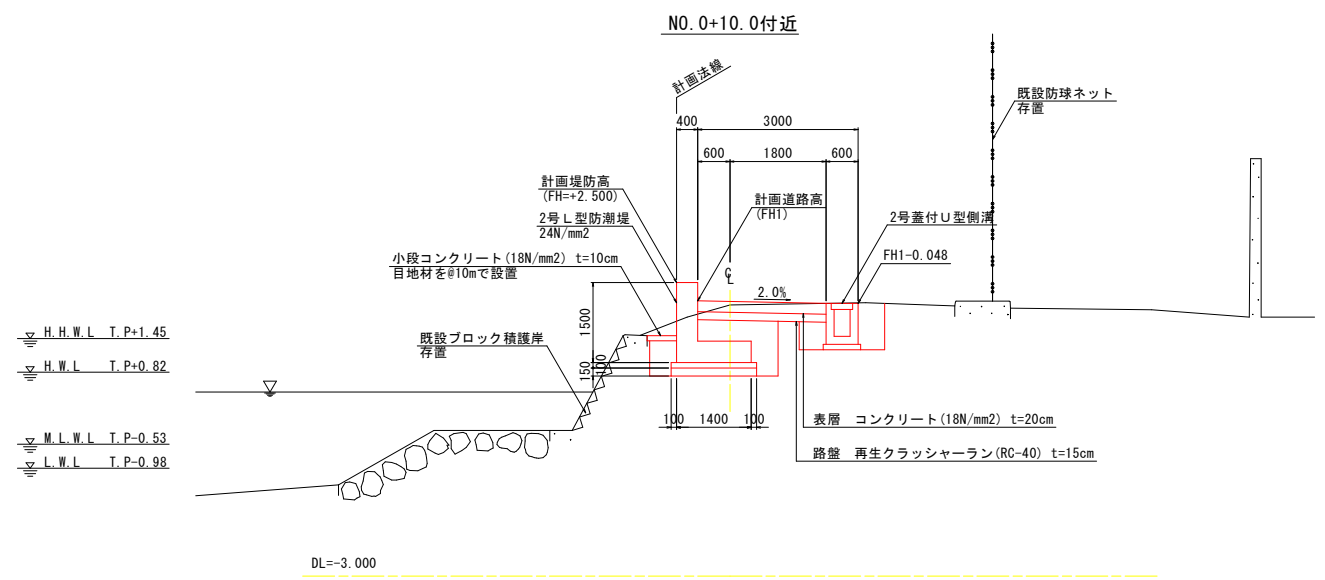


(一定区間No. 6) 実施設計図面

| | | | |
|------|---------------------------------------|------|--------|
| 工事名 | R6様士 三ツ石地区海岸 備・備門三ツ石 護岸工事(2) (控い手護岸型) | | |
| 路線名等 | 三ツ石地区海岸 | | |
| 工事箇所 | 備門市備門町三ツ石 (第2分劃) | | |
| 図面名 | 平面図 | | |
| 縮尺 | 1:250 | 図面番号 | 1 / 15 |
| 会社名 | | | |
| 事業者名 | 徳島県東部県土整備局(徳島) | | |

標準横断面図 S=1:50

(一定区間No. 6)

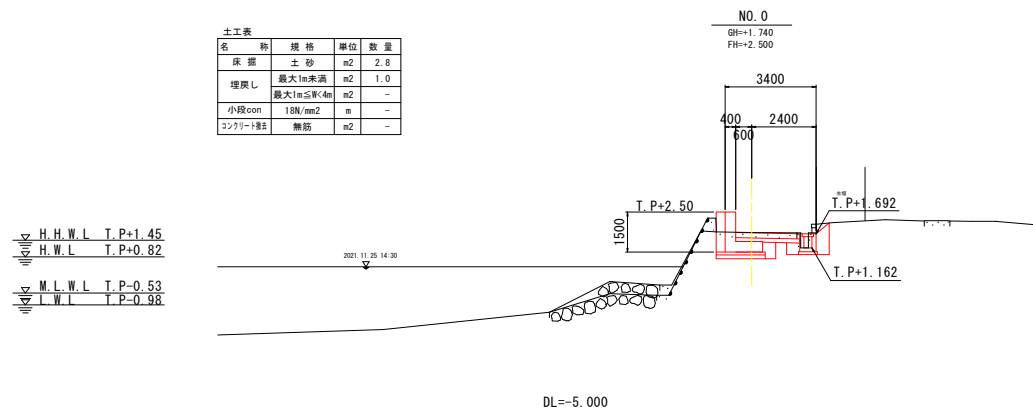
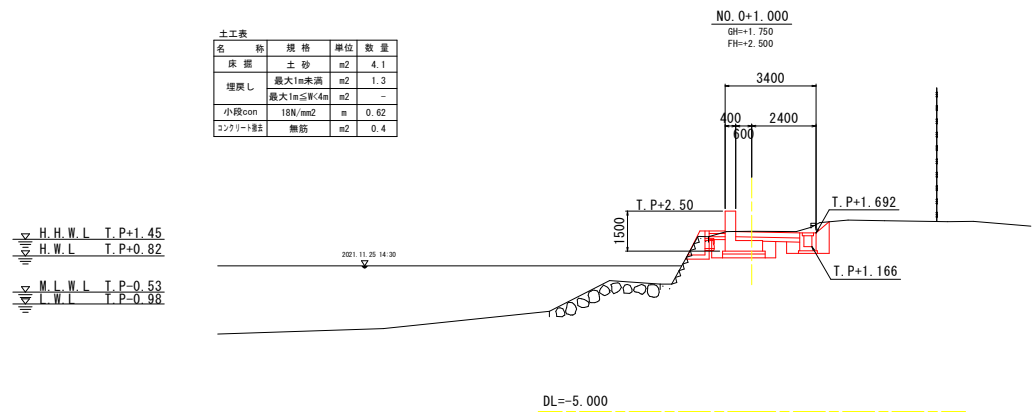
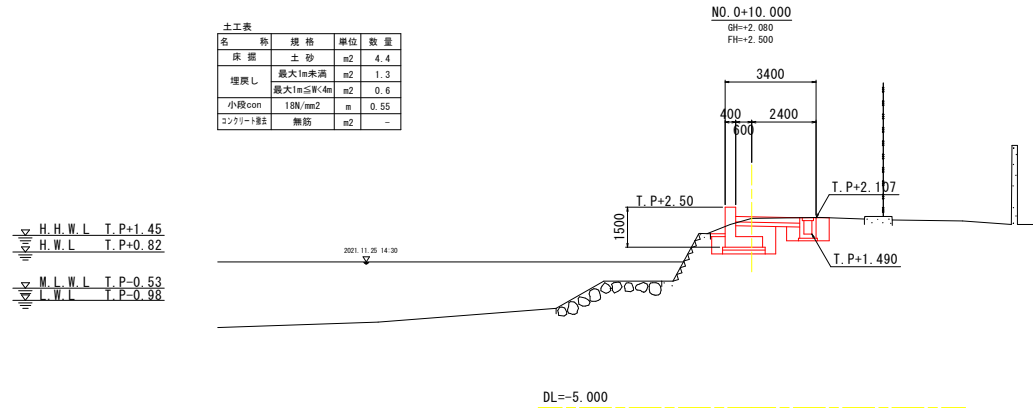


(一定区間No. 6) 実施設計図

| | | | |
|------|---|------|--------|
| 工事名 | R6 徳士 三ツ石地区海岸 補・増門三ツ石 護岸工事(2) (担い手確保型) | | |
| 路線名等 | 三ツ石地区海岸 | | |
| 工事箇所 | 増門市増門町三ツ石(第2分割) | | |
| 図面名 | 標準横断面図 | | |
| 縮尺 | 1:50 | 図面番号 | 3 / 15 |
| 会社名 | | | |
| 事業者名 | 徳島県東部県土整備局(徳島) | | |

横断図 (1) S=1:100

(一定区間No. 6)

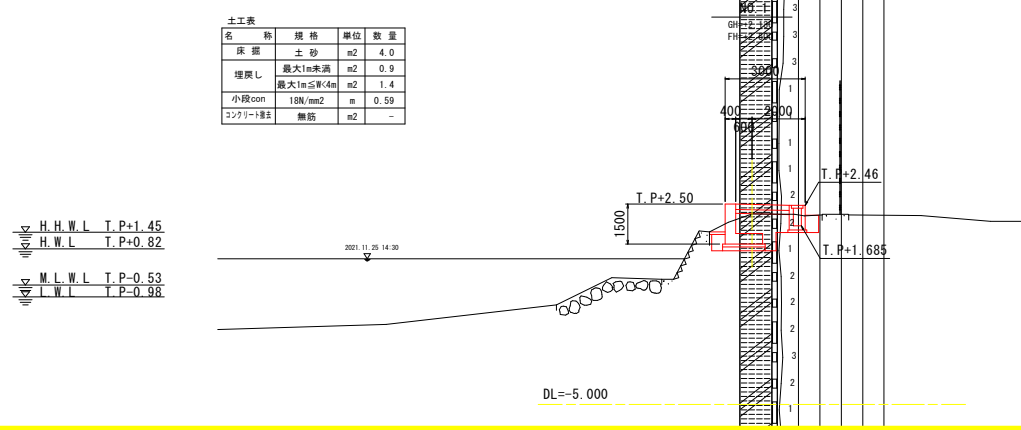
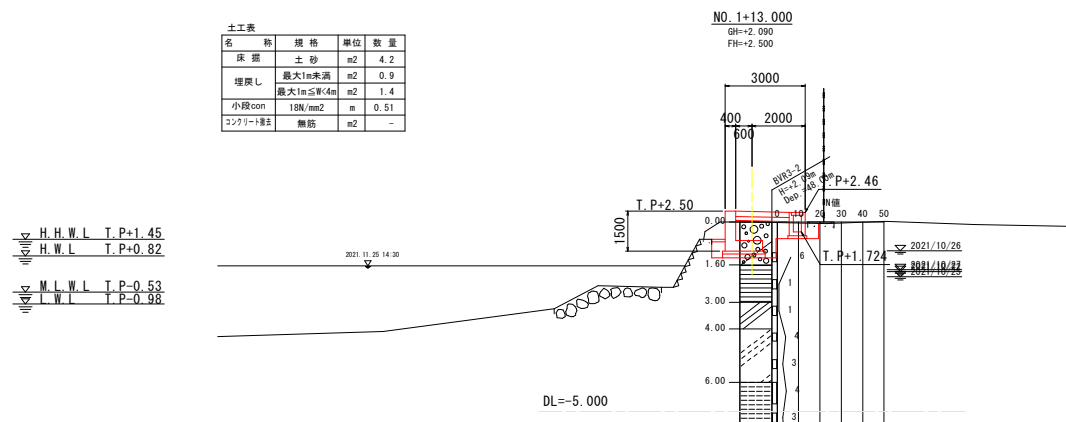
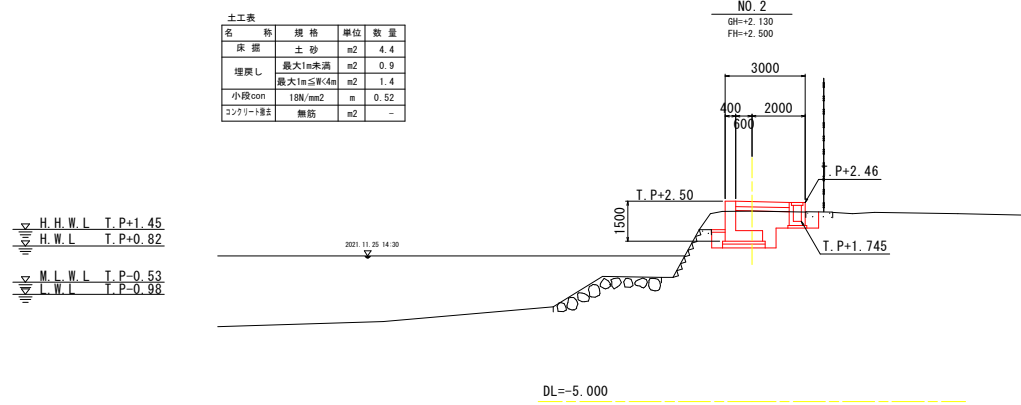


(一定区間No. 6) 実施設計図

| | | | |
|------|---------------------------------------|------|--------|
| 工事名 | R6線土 三ツ石地区海岸 橋・橋門三ツ石 護岸工事(2) (控い手護岸型) | | |
| 路線名等 | 三ツ石地区海岸 | | |
| 工事箇所 | 橋門市橋門町三ツ石 (第2分割) | | |
| 図面名 | 横断図(1) | | |
| 縮尺 | 1:100 | 図面番号 | 4 / 15 |
| 会社名 | | | |
| 事業者名 | 徳島県東部県土整備局(徳島) | | |

横断図 (2) S=1:100

(一定区間No. 6)



(一定区間No. 6) 実施設計図面

| | | | |
|------|---------------------------------------|------|--------|
| 工事名 | R6様土 三ツ石地区海岸 備・備門三ツ石 護岸工事(2) (控い手確保型) | | |
| 路線名等 | 三ツ石地区海岸 | | |
| 工事箇所 | 備門市備門町三ツ石 (第2分割) | | |
| 図面名 | 横断図(2) | | |
| 縮尺 | 1:100 | 図面番号 | 5 / 15 |
| 会社名 | | | |
| 事業者名 | 徳島県東部県土整備局(徳島) | | |

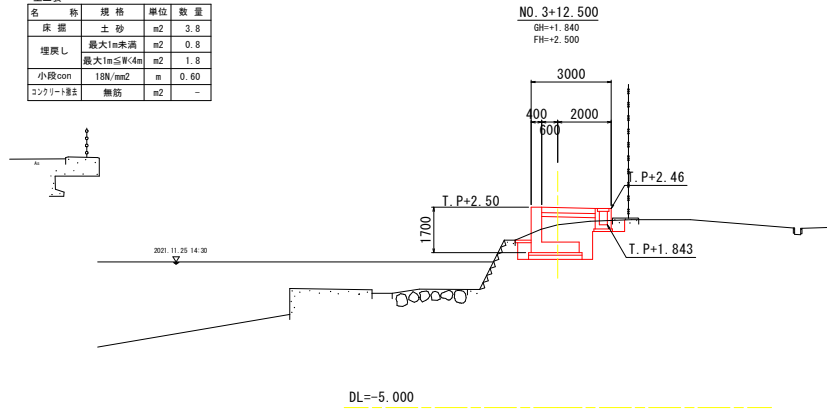
横断図 (3) S=1:100

(一定区間No. 6)

土工表

| 名称 | 規格 | 単位 | 数量 |
|---------|---------------------|----------------|------|
| 床掘 | 土砂 | m ² | 3.8 |
| 埋戻し | 最大1m未満 | m ² | 0.8 |
| | 最大1m≦W<4m | m ² | 1.8 |
| 小段oon | 18N/mm ² | m | 0.60 |
| コンクリート巻 | 無筋 | m ² | - |

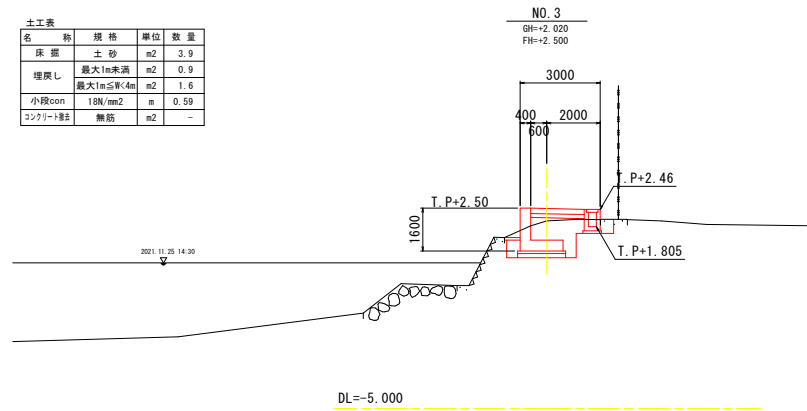
| | |
|---------|----------|
| H.H.W.L | T.P+1.45 |
| H.W.L | T.P+0.82 |
| M.L.W.L | T.P-0.53 |
| L.W.L | T.P-0.98 |



土工表

| 名称 | 規格 | 単位 | 数量 |
|---------|---------------------|----------------|------|
| 床掘 | 土砂 | m ² | 3.9 |
| 埋戻し | 最大1m未満 | m ² | 0.9 |
| | 最大1m≦W<4m | m ² | 1.6 |
| 小段oon | 18N/mm ² | m | 0.59 |
| コンクリート巻 | 無筋 | m ² | - |

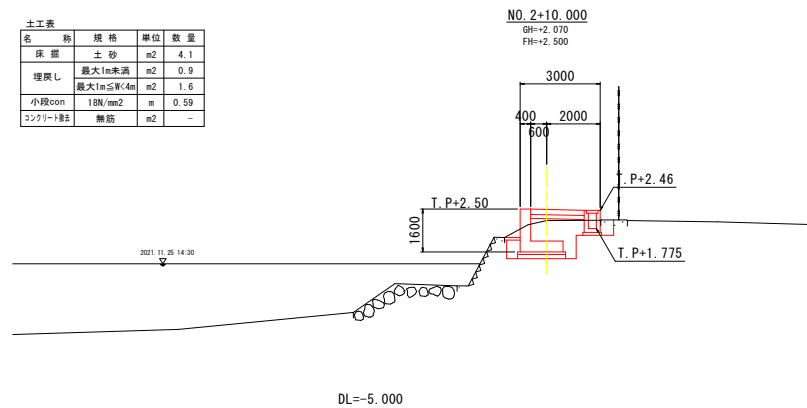
| | |
|---------|----------|
| H.H.W.L | T.P+1.45 |
| H.W.L | T.P+0.82 |
| M.L.W.L | T.P-0.53 |
| L.W.L | T.P-0.98 |



土工表

| 名称 | 規格 | 単位 | 数量 |
|---------|---------------------|----------------|------|
| 床掘 | 土砂 | m ² | 4.1 |
| 埋戻し | 最大1m未満 | m ² | 0.9 |
| | 最大1m≦W<4m | m ² | 1.6 |
| 小段oon | 18N/mm ² | m | 0.59 |
| コンクリート巻 | 無筋 | m ² | - |

| | |
|---------|----------|
| H.H.W.L | T.P+1.45 |
| H.W.L | T.P+0.82 |
| M.L.W.L | T.P-0.53 |
| L.W.L | T.P-0.98 |



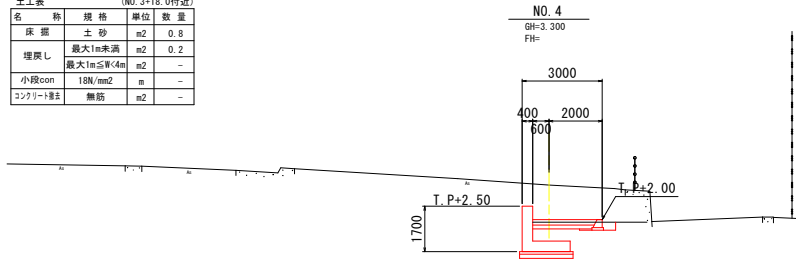
(一定区間No. 6) 実施設計図面

| | | | |
|------|---------------------------------------|------|--------|
| 工事名 | R6様土 三ツ石地区海岸 橋・備門三ツ石 護岸工事(2) (控い手確保型) | | |
| 路線名等 | 三ツ石地区海岸 | | |
| 工事箇所 | 備門市備門町三ツ石 (第2分劃) | | |
| 図面名 | 横断図(3) | | |
| 縮尺 | 1:100 | 図面番号 | 6 / 15 |
| 会社名 | | | |
| 事業者名 | 徳島県東部県土整備局(徳島) | | |

横断図 (4) S=1:100

(一定区間No. 6)

| 名称 | 規格 | 単位 | 数量 |
|---------|---------------------|----------------|-----|
| 床掘 | 土砂 | m ² | 0.8 |
| 埋戻し | 最大1m未満 | m ² | 0.2 |
| | 最大1m≦W<4m | m ² | - |
| 小段con | 18N/mm ² | m | - |
| コンクリート埋 | 無筋 | m ² | - |



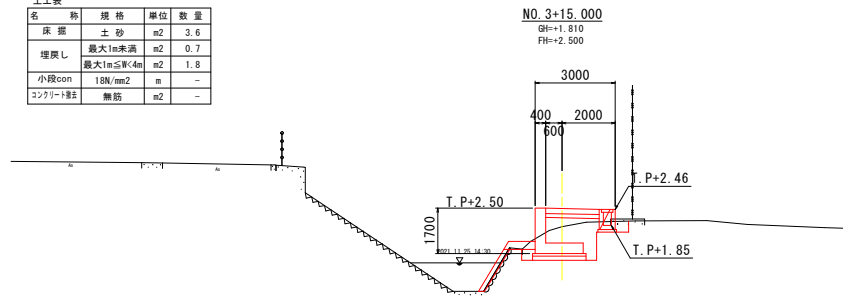
H.H.W.L T.P.+1.45
H.W.L T.P.+0.82

M.L.W.L T.P.-0.53
L.W.L T.P.-0.98

DL=-5.000

※ 計画図はNO. 3+18.00付近を示す

| 名称 | 規格 | 単位 | 数量 |
|---------|---------------------|----------------|-----|
| 床掘 | 土砂 | m ² | 3.6 |
| 埋戻し | 最大1m未満 | m ² | 0.7 |
| | 最大1m≦W<4m | m ² | 1.8 |
| 小段con | 18N/mm ² | m | - |
| コンクリート埋 | 無筋 | m ² | - |



H.H.W.L T.P.+1.45
H.W.L T.P.+0.82

M.L.W.L T.P.-0.53
L.W.L T.P.-0.98

DL=-5.000

(一定区間No. 6) 実施設計図

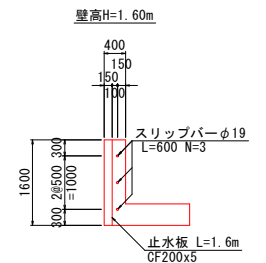
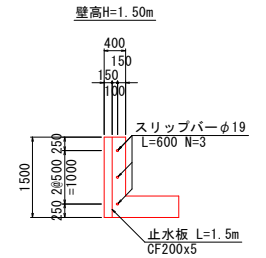
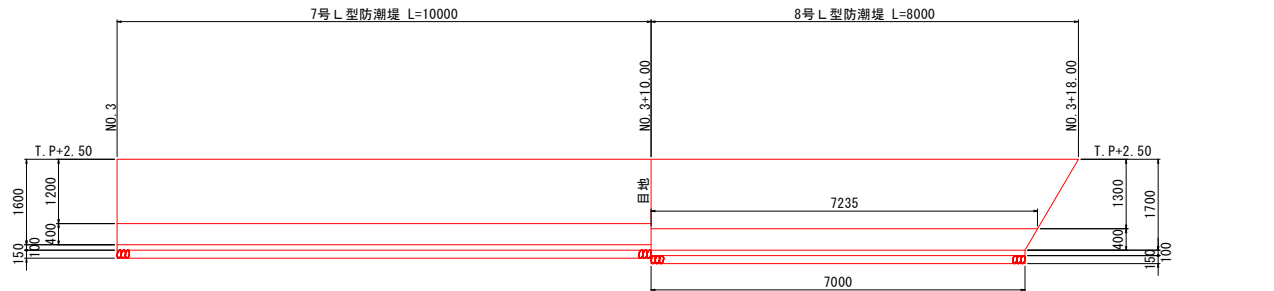
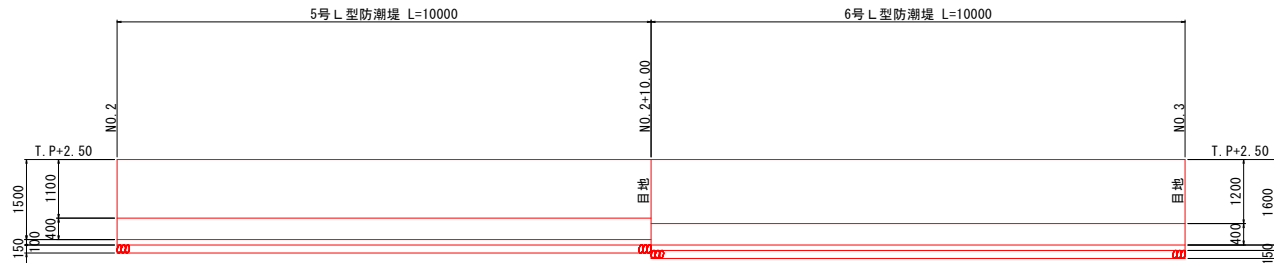
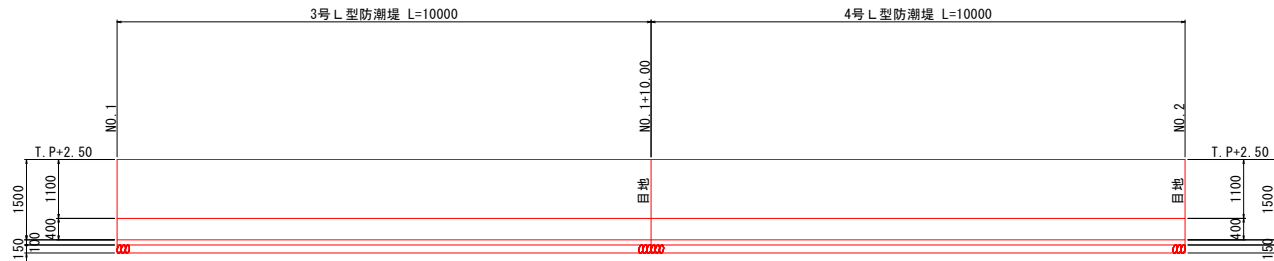
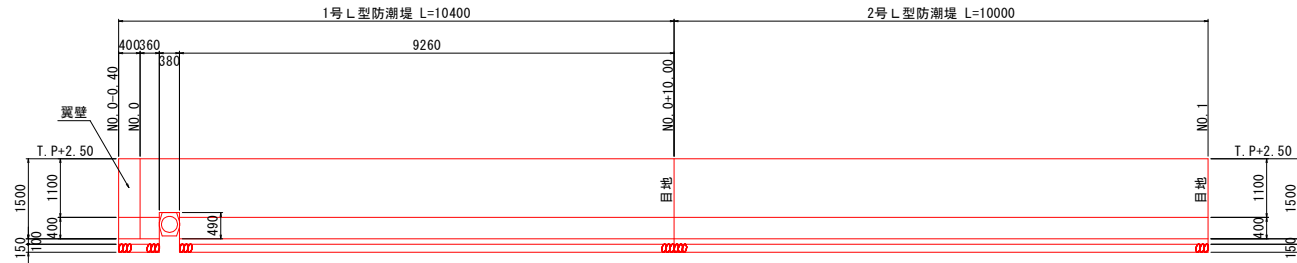
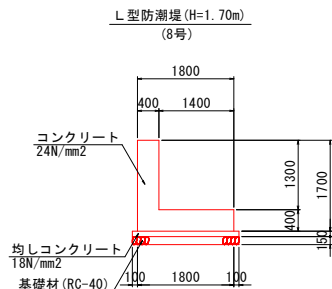
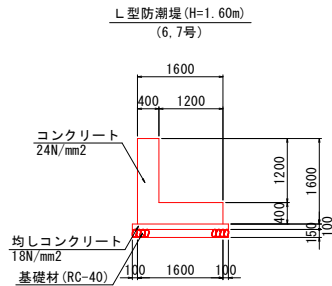
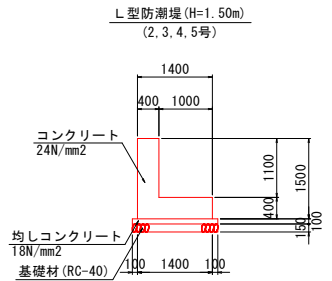
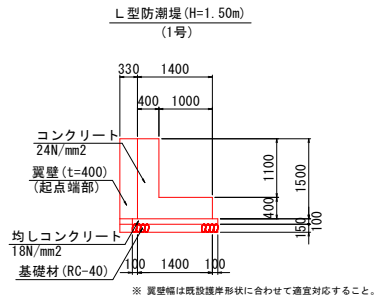
| | | | |
|------|---|------|--------|
| 工事名 | R6 様土 三ツ石地区海岸 増・増門三ツ石 護岸工事 (2) (控い手埋保型) | | |
| 路線名等 | 三ツ石地区海岸 | | |
| 工事箇所 | 増門市増門町三ツ石 (第2分割) | | |
| 図面名 | 横断図 (4) | | |
| 縮尺 | 1:100 | 図面番号 | 7 / 15 |
| 会社名 | | | |
| 事業者名 | 徳島県東部県土整備局 (徳島) | | |

L型防潮堤詳細図

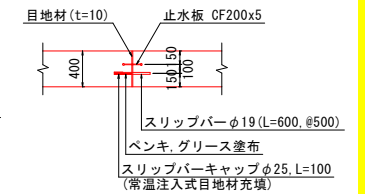
断面図 S=1:50

展開図 S=1:50

目地部断面図 S=1:50



目地部詳細図 S=1:30



※ 8号 L型防潮堤の終末端部は、現場条件に応じて既設形状に合わせる。

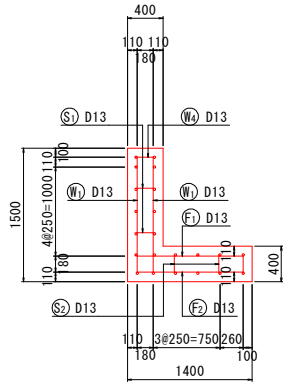
(一定区間No. 6) 実施設計図面

| | | | |
|------|---------------------------------------|------|--------|
| 工事名 | R6様士 三ツ石地区海岸 橋・嶋門三ツ石 護岸工事(2) (控い手護岸型) | | |
| 路線名等 | 三ツ石地区海岸 | | |
| 工事箇所 | 嶋門市嶋門町三ツ石 (第2分劃) | | |
| 図面名 | L型防潮堤詳細図 | | |
| 縮尺 | 図示 | 図面番号 | 8 / 15 |
| 会社名 | | | |
| 事業者名 | 徳島県東部県土整備局 (徳島) | | |

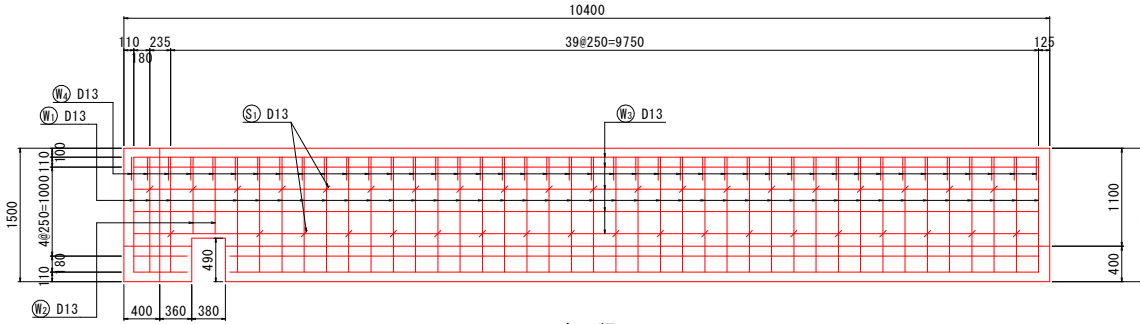
L型防潮堤配筋図(1) S=1:30

(1号L型防潮堤)

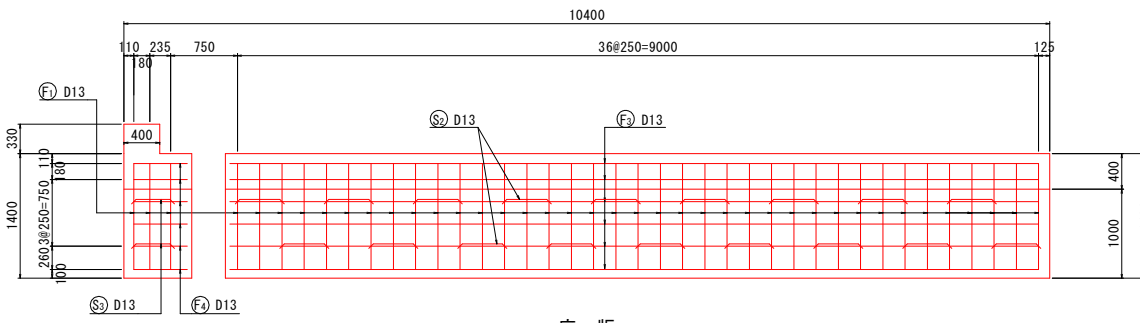
断面図



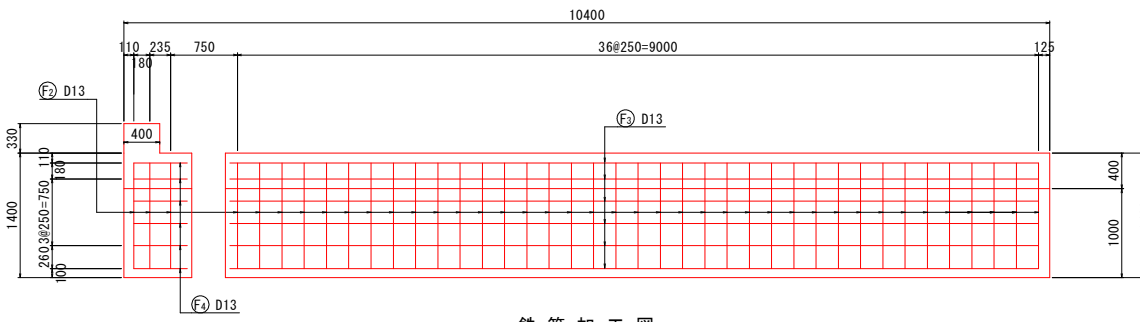
たて壁
(前面、背面)



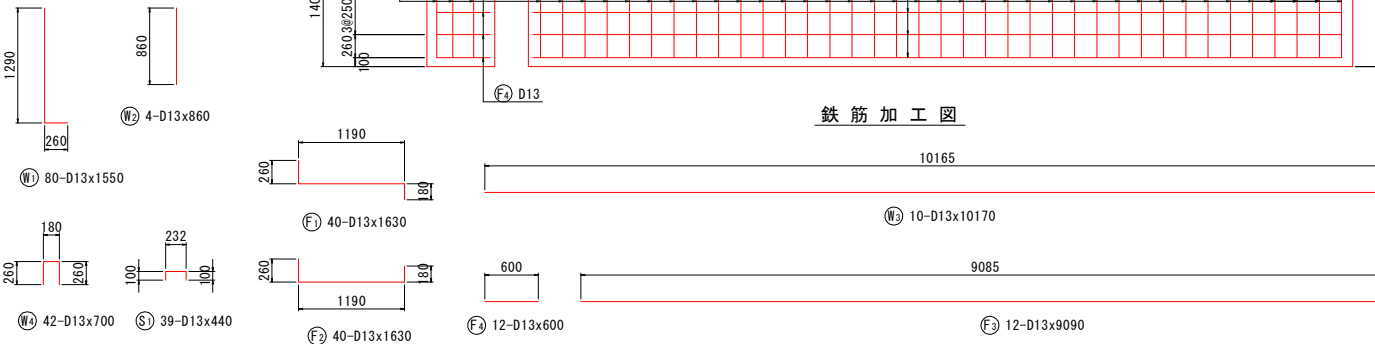
底板
(上面)



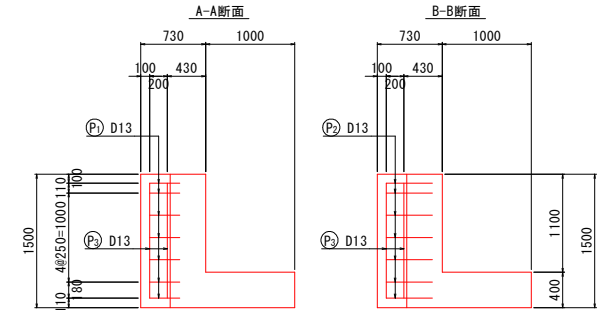
底板
(下面)



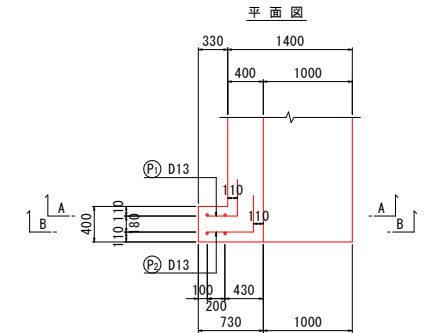
鉄筋加工図



翼壁



平面図



鉄筋質量表

| 記号 | 径 | 長さ | 本数 | 単位質量 | 一本当り質量 | 質量 | 摘要 |
|--------|-----|-------|----|-------|--------|-----|----|
| W1 | D13 | 1550 | 80 | 0.995 | 1.54 | 123 | └┘ |
| W2 | D13 | 860 | 4 | 0.995 | 0.86 | 3 | └┘ |
| W3 | D13 | 10170 | 10 | 0.995 | 10.12 | 101 | └┘ |
| W4 | D13 | 700 | 42 | 0.995 | 0.70 | 29 | └┘ |
| F1 | D13 | 1630 | 40 | 0.995 | 1.62 | 65 | └┘ |
| F2 | D13 | 1630 | 40 | 0.995 | 1.62 | 65 | └┘ |
| F3 | D13 | 9090 | 12 | 0.995 | 9.04 | 108 | └┘ |
| F4 | D13 | 600 | 12 | 0.995 | 0.60 | 7 | └┘ |
| P1 | D13 | 750 | 7 | 0.995 | 0.75 | 5 | └┘ |
| P2 | D13 | 930 | 7 | 0.995 | 0.93 | 7 | └┘ |
| P3 | D13 | 1290 | 4 | 0.995 | 1.28 | 5 | └┘ |
| S1 | D13 | 440 | 39 | 0.995 | 0.44 | 17 | └┘ |
| S2 | D13 | 1140 | 18 | 0.995 | 1.13 | 20 | └┘ |
| S3 | D13 | 1060 | 2 | 0.995 | 1.05 | 2 | └┘ |
| 合計 D13 | | | | 557 | kg | | |
| 総質量 | | | | 557 | kg | | |

(一定区間No.6) 実施設計図面

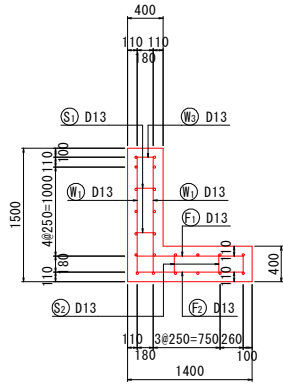
| | | | |
|------|---------------------------------------|------|--------|
| 工事名 | R6様士 三ツ石地区海岸 橋・橋門三ツ石 護岸工事(2) (控い手擁壁型) | | |
| 路線名等 | 三ツ石地区海岸 | | |
| 工事箇所 | 橋門市橋門町三ツ石 (第2分劃) | | |
| 図面名 | L型防潮堤配筋図(1) | | |
| 縮尺 | 1:30 | 図面番号 | 9 / 15 |
| 会社名 | | | |
| 事業者名 | 徳島県東部県土整備局(徳島) | | |

L型防潮堤配筋図(2)

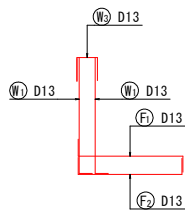
S=1:30

(2~5号L型防潮堤)

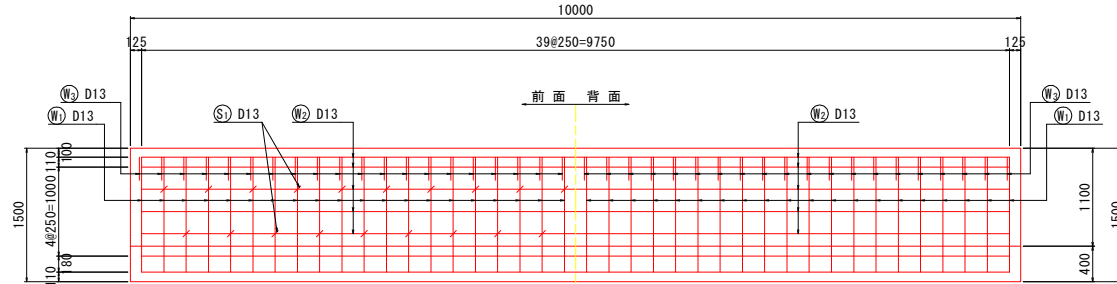
断面図



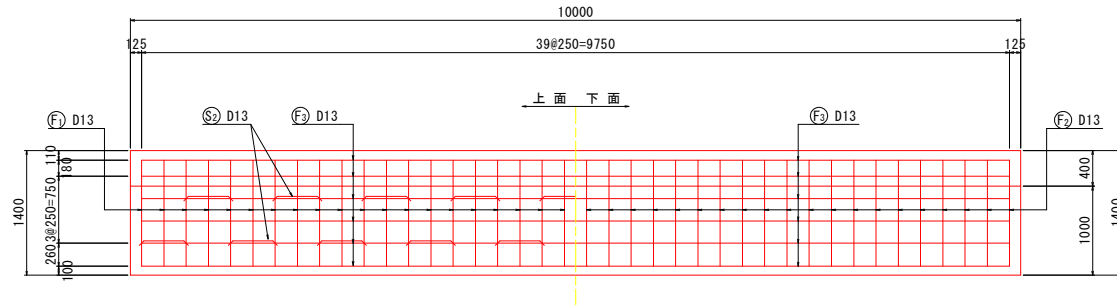
組立図



たて壁



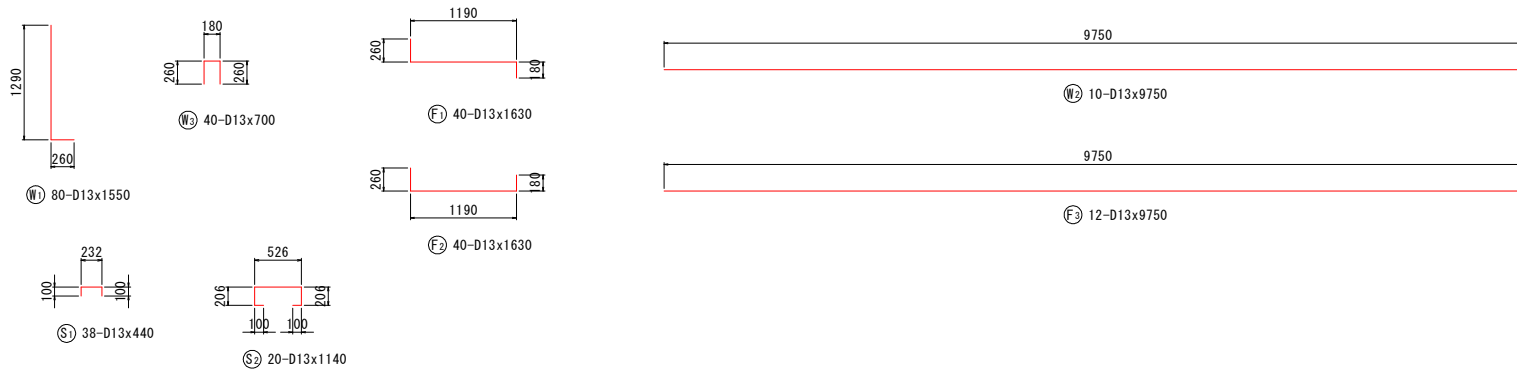
底板



鉄筋質量表

| 記号 | 径 | 長さ | 本数 | 単位質量 | 一本当り質量 | 質量 | 摘要 |
|----------------|-----|------|----|-------|--------|-----|----|
| W ₁ | D13 | 1550 | 80 | 0.995 | 1.54 | 123 | L |
| W ₂ | D13 | 9750 | 10 | 0.995 | 9.70 | 97 | — |
| W ₃ | D13 | 700 | 40 | 0.995 | 0.70 | 28 | □ |
| F ₁ | D13 | 1630 | 40 | 0.995 | 1.62 | 65 | └ |
| F ₂ | D13 | 1630 | 40 | 0.995 | 1.62 | 65 | ┌ |
| F ₃ | D13 | 9750 | 12 | 0.995 | 9.70 | 116 | — |
| S ₁ | D13 | 440 | 38 | 0.995 | 0.44 | 17 | □ |
| S ₂ | D13 | 1140 | 20 | 0.995 | 1.13 | 23 | □ |
| 合計 D13 | | | | 534 | kg | | |
| 総質量 | | | | 534 | kg | | |

鉄筋加工図



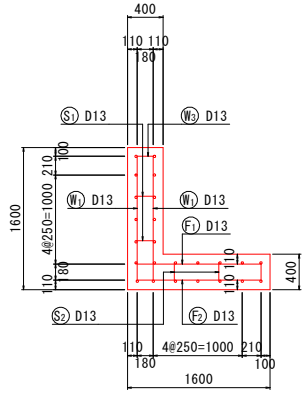
(一定区間No.6) 実施設計図面

| | | | |
|------|---------------------------------------|------|---------|
| 工事名 | R6標土 三ツ石地区海岸 橋・橋門三ツ石 護岸工事(2) (控い手擁壁型) | | |
| 路線名等 | 三ツ石地区海岸 | | |
| 工事箇所 | 橋門市橋門町三ツ石 (第2分劃) | | |
| 図面名 | L型防潮堤配筋図(2) | | |
| 縮尺 | 1:30 | 図面番号 | 10 / 15 |
| 会社名 | | | |
| 事業者名 | 徳島県東部県土整備局 (徳島) | | |

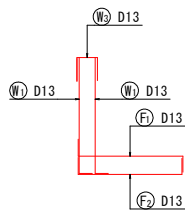
L型防潮堤配筋図(3) S=1:30

(6~7号L型防潮堤)

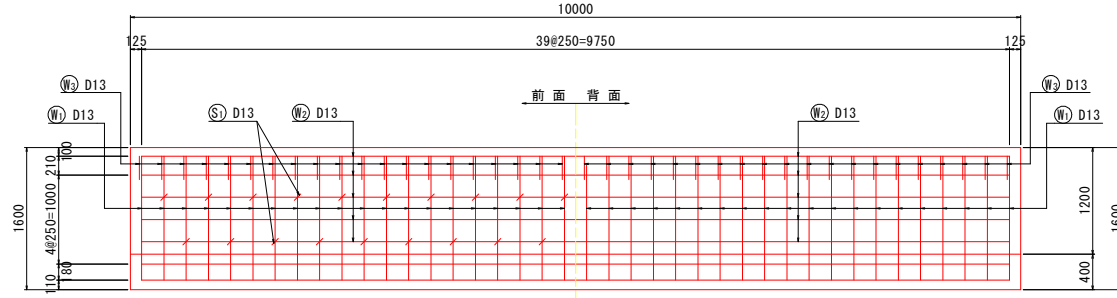
断面図



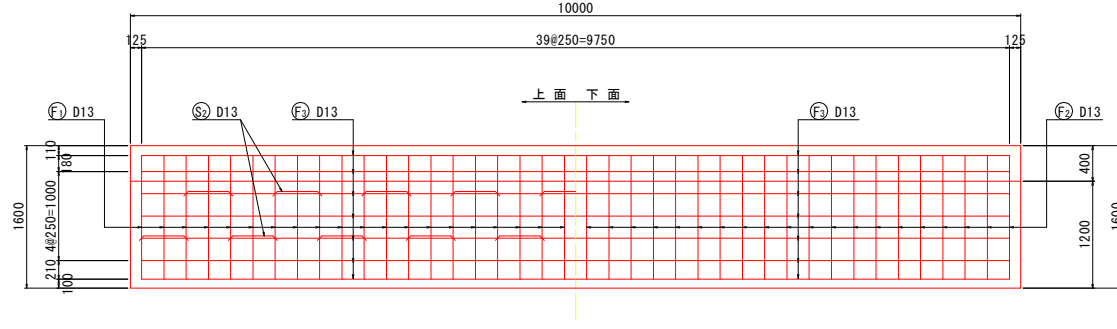
組立図



たて壁



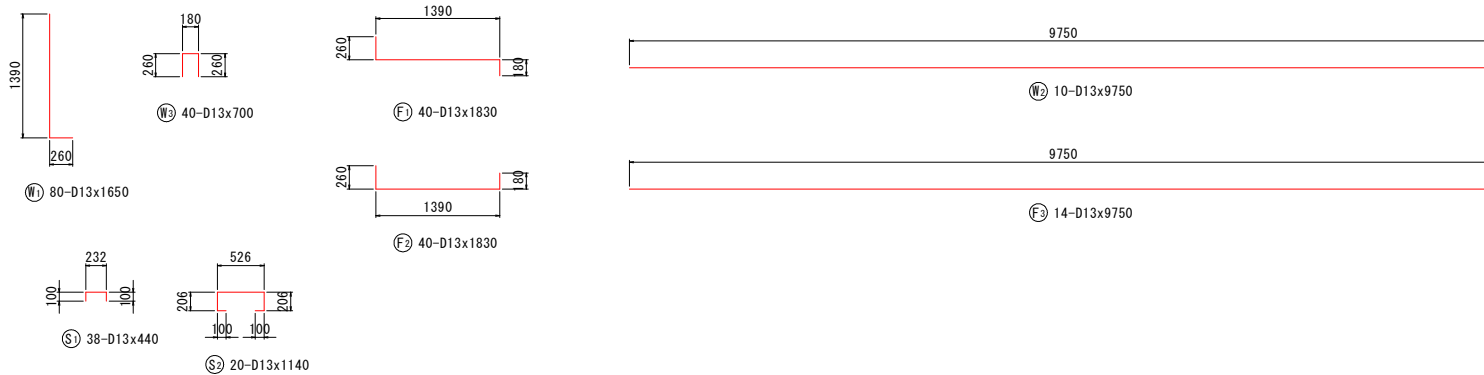
底板



鉄筋質量表

| 記号 | 径 | 長さ | 本数 | 単位質量 | 一本当り質量 | 質量 | 摘要 |
|----------------|-----|------|----|-------|--------|-----|----|
| W ₁ | D13 | 1650 | 80 | 0.995 | 1.64 | 131 | L |
| W ₂ | D13 | 9750 | 10 | 0.995 | 9.70 | 97 | — |
| W ₃ | D13 | 700 | 40 | 0.995 | 0.70 | 28 | □ |
| F ₁ | D13 | 1830 | 40 | 0.995 | 1.82 | 73 | ┌ |
| F ₂ | D13 | 1830 | 40 | 0.995 | 1.82 | 73 | └ |
| F ₃ | D13 | 9750 | 14 | 0.995 | 9.70 | 136 | — |
| S ₁ | D13 | 440 | 38 | 0.995 | 0.44 | 17 | □ |
| S ₂ | D13 | 1140 | 20 | 0.995 | 1.13 | 23 | ┌ |
| 合計 D13 | | | | 578 | kg | | |
| 総質量 | | | | 578 | kg | | |

鉄筋加工図



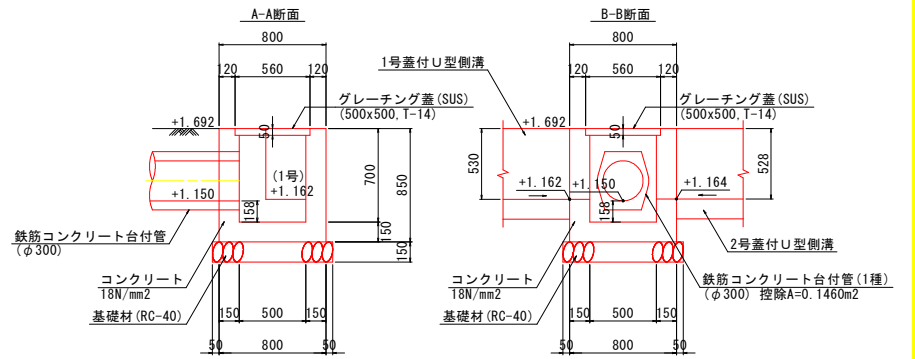
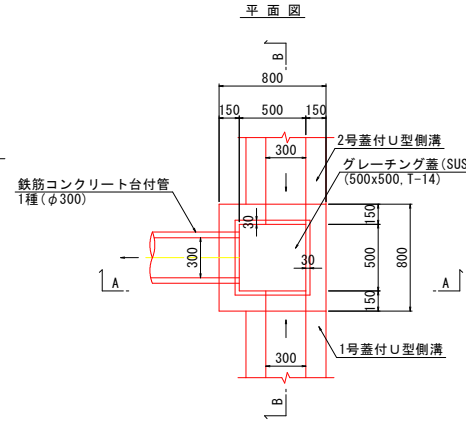
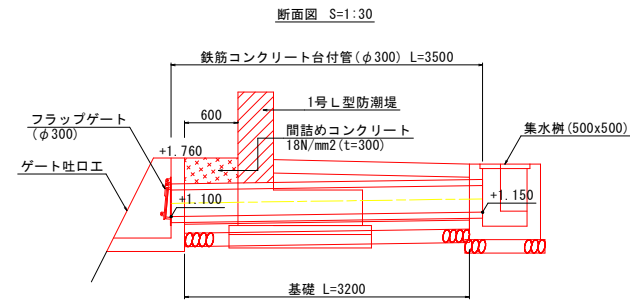
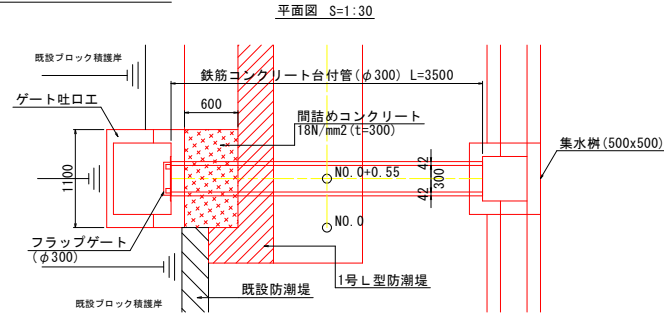
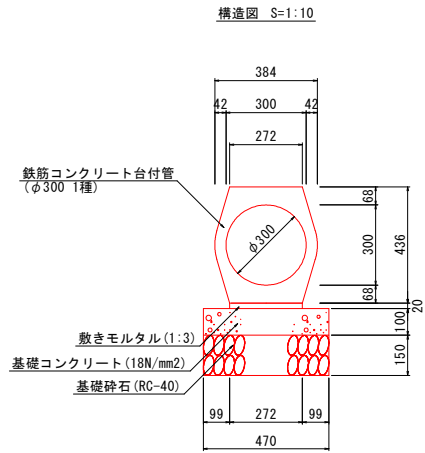
(一定区間No.6) 実施設計図面

| | | | |
|------|---------------------------------------|------|---------|
| 工事名 | R6様土 三ツ石地区海岸 橋・橋門三ツ石 護岸工事(2) (控い手確保型) | | |
| 路線名等 | 三ツ石地区海岸 | | |
| 工事箇所 | 橋門市橋門町三ツ石 (第2分割) | | |
| 図面名 | L型防潮堤配筋図(3) | | |
| 縮尺 | 1:30 | 図面番号 | 11 / 15 |
| 会社名 | | | |
| 事業者名 | 徳島県東部県土整備局(徳島) | | |

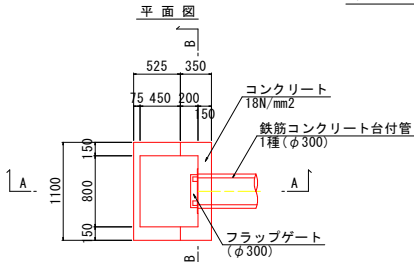
排水工詳細図(2)

集水樹 (500x500) S=1:20

鉄筋コンクリート台付管 (φ300)

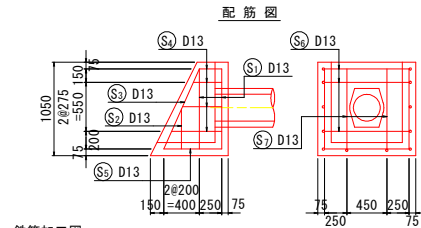
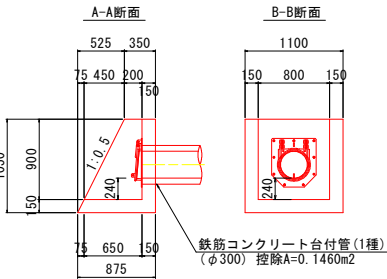


ゲート吐口工 S=1:30

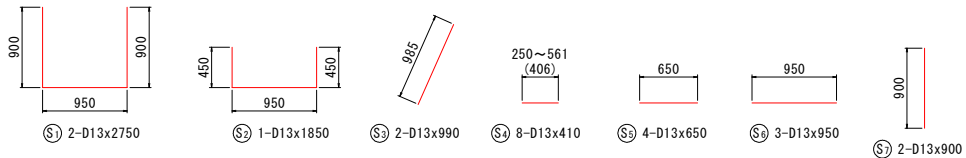


鉄筋重量表 (1箇所当り)

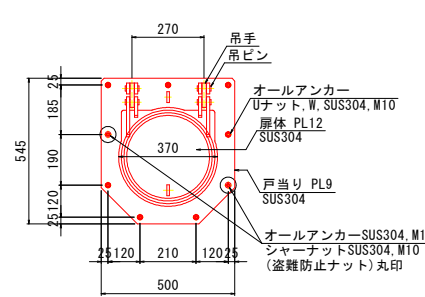
| 記号 | 径 | 長さ (mm) | 本数 | 単位重量 (kg/m) | 1本当り重量 (kg) | 重量 (kg) | 適用 |
|----------------|-----|---------|----|-------------|-------------|---------|----|
| S ₁ | D13 | 2750 | 2 | 0.995 | 2.74 | 5 | U |
| S ₂ | D13 | 1850 | 1 | 0.995 | 1.84 | 2 | U |
| S ₃ | D13 | 990 | 2 | 0.995 | 0.99 | 2 | / |
| S ₄ | D13 | 410 | 8 | 0.995 | 0.41 | 3 | — |
| S ₅ | D13 | 650 | 4 | 0.995 | 0.65 | 3 | — |
| S ₆ | D13 | 950 | 3 | 0.995 | 0.95 | 3 | — |
| S ₇ | D13 | 900 | 2 | 0.995 | 0.90 | 2 | I |
| | | | | D13 | 20 | kg | |
| | | | | 合計 | 20 | kg | |



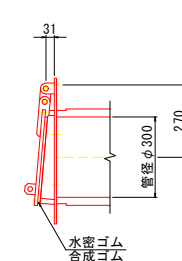
鉄筋加工図



正面図 S=1:10



側面図 S=1:10



製品規格

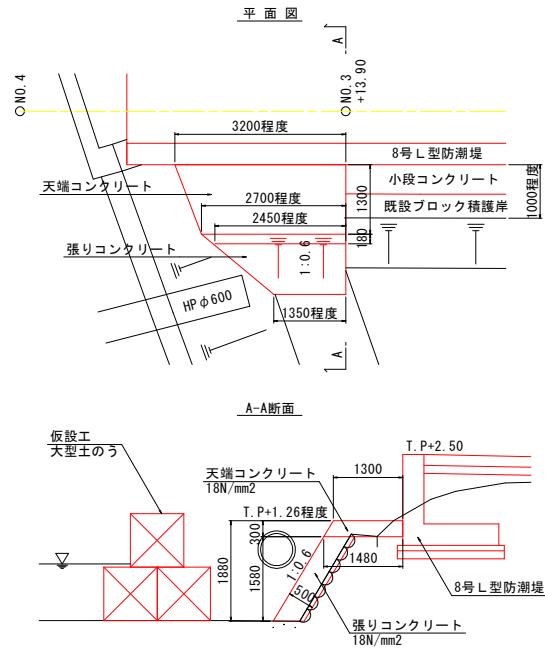
| | |
|--------|-------------------------|
| 型式 | 港湾型ヒュームフラップ |
| 有効径 | φ0.300m |
| 設置数 | 1門 |
| 設置基準 | ダム・堰施設技術基準 (家) |
| 設計波圧荷重 | 279kN/m ² 以下 |
| 設計水深 | 1.50m以上 (扉体下端から) |
| 主要材質 | 扉体 SUS304 戸当り SUS304 |
| 水密方式 | 後面ゴム水密 |

(一定区間No.6) 実施設計図面

| | | | |
|------|---------------------------------------|------|---------|
| 工事名 | R6様 三ツ石地区海岸 橋・橋門三ツ石 護岸工事 (2) (控い手護岸型) | | |
| 路線名等 | 三ツ石地区海岸 | | |
| 工事箇所 | 橋門市橋門町三ツ石 (第2分画) | | |
| 図面名 | 排水工詳細図(2) | | |
| 縮尺 | 図示 | 図面番号 | 14 / 15 |
| 会社名 | | | |
| 事業者名 | 徳島県東部土木整備局 (徳島) | | |

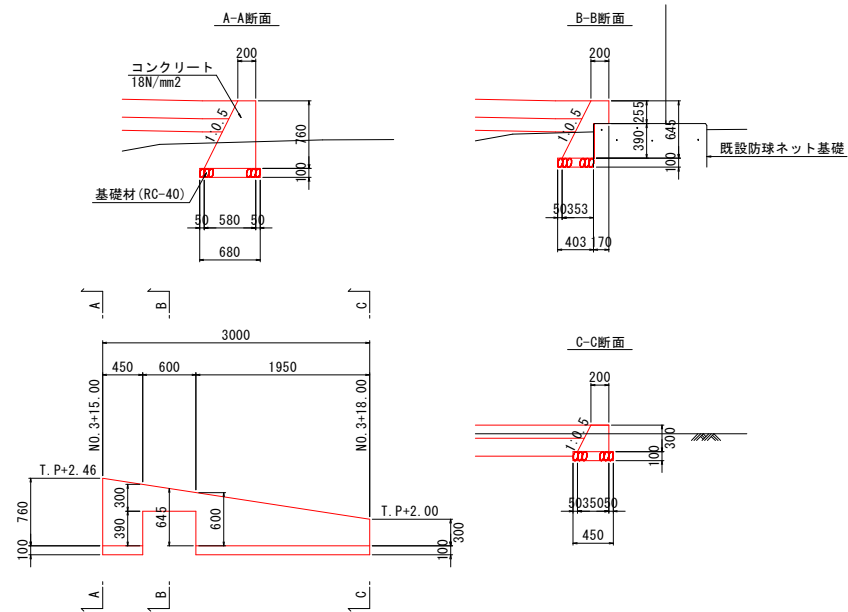
付帯施設詳細図

張りコンクリート護岸 S=1:50

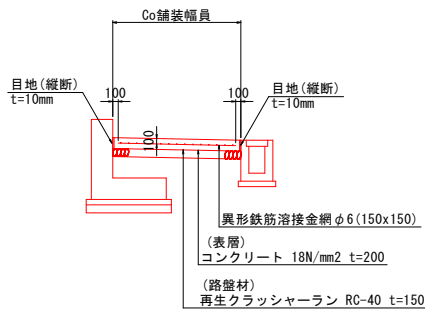


※ 現地条件に合わせて、高さ、位置等は調整すること。

重力式擁壁工 S=1:30

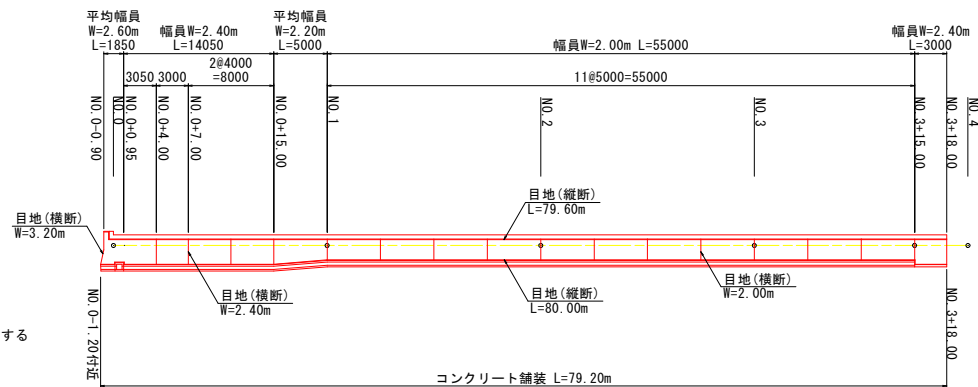


コンクリート舗装断面図 S=1:50



※ 横断方向の目地材はt=10mmとし、設置箇所は展開図を参照とする

コンクリート舗装平面展開図 S=1:250



(一定区間No.6) 実施設計図面

| | | | |
|------|---------------------------------------|------|---------|
| 工事名 | R6 徳士 三ツ石地区海岸 備・備門三ツ石護岸工事(2) (控い手護岸型) | | |
| 路線名等 | 三ツ石地区海岸 | | |
| 工事箇所 | 備門市備門町三ツ石 (第2分割) | | |
| 図面名 | 付帯施設詳細図 | | |
| 縮尺 | 図示 | 図面番号 | 15 / 15 |
| 会社名 | | | |
| 事業者名 | 徳島県東部県土整備局 (徳島) | | |